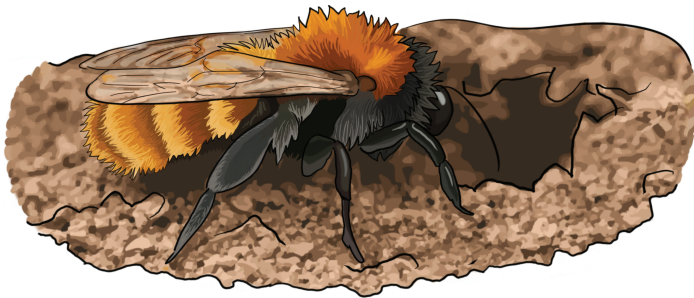


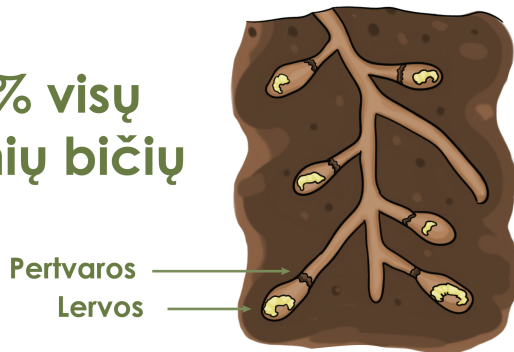


Po žeme lizduojančios bitės

Po žeme lizduojanti bitė



~70% visų
laukinių bičių



~70% visų laukinių bičių rūšių sudaro po žeme lizduojančios bitės. Jos yra pavieniai vabzdžiai — kiekviena patelė ruošia sau atskirą lizdą suskirstydama jį labirintais ir pertvarėlėmis. Būstą įsirengia dirvožemyje - dažniausiai plikas arba mažai užžėlusios žemės ploteliuose.

Svarbiausi faktai:

- Neneša medaus.
- Gyvena ir lizduoja po vieną bet gali kurti lizdus šalia viena kitos.
- Lizduoja dirvožemyje.
- Formuoja įvairius labirintus pačios iškasdamos ertmes dirvožemyje.
- Urvelius padengia vandeniui atspariu sluoksniu todėl lizdai gali atlaikyti lietų.
- Lervoms ir lėliukėms reikalinga vidutinė drėgmė.
- Maisto ieško iki 300m atstumu.
- Didžiausi priešai - parazitai, parazituojančios vapsvos ir bitės, grybų ar mikroorganizmų patogenai.

Lizdavimo vietos reikalavimai:

- Plikas arba mažai užžėlusios žemės paviršius.
- Barjerai, kad plotas neužželtų.
- Plotas turi būti apsaugotas nuo sumindymo (žmonių ar gyvūnų).
- Dirvožemio variantai: smėlinis, priemolio ir smėlio mišinys, plaušamolis.
- Gali būti įvairių nuolydžių (nuo vertikalaus iki horizontalaus).